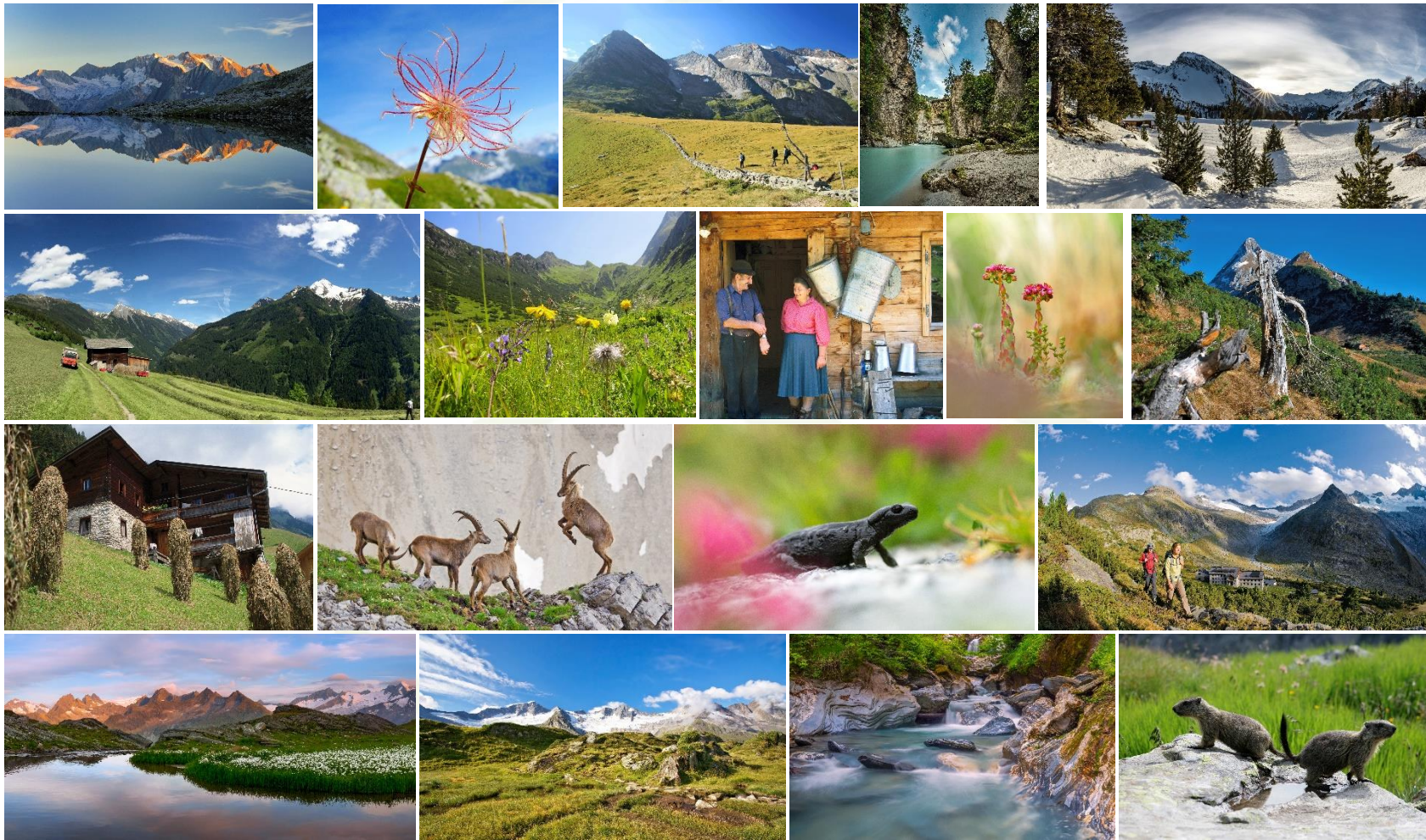


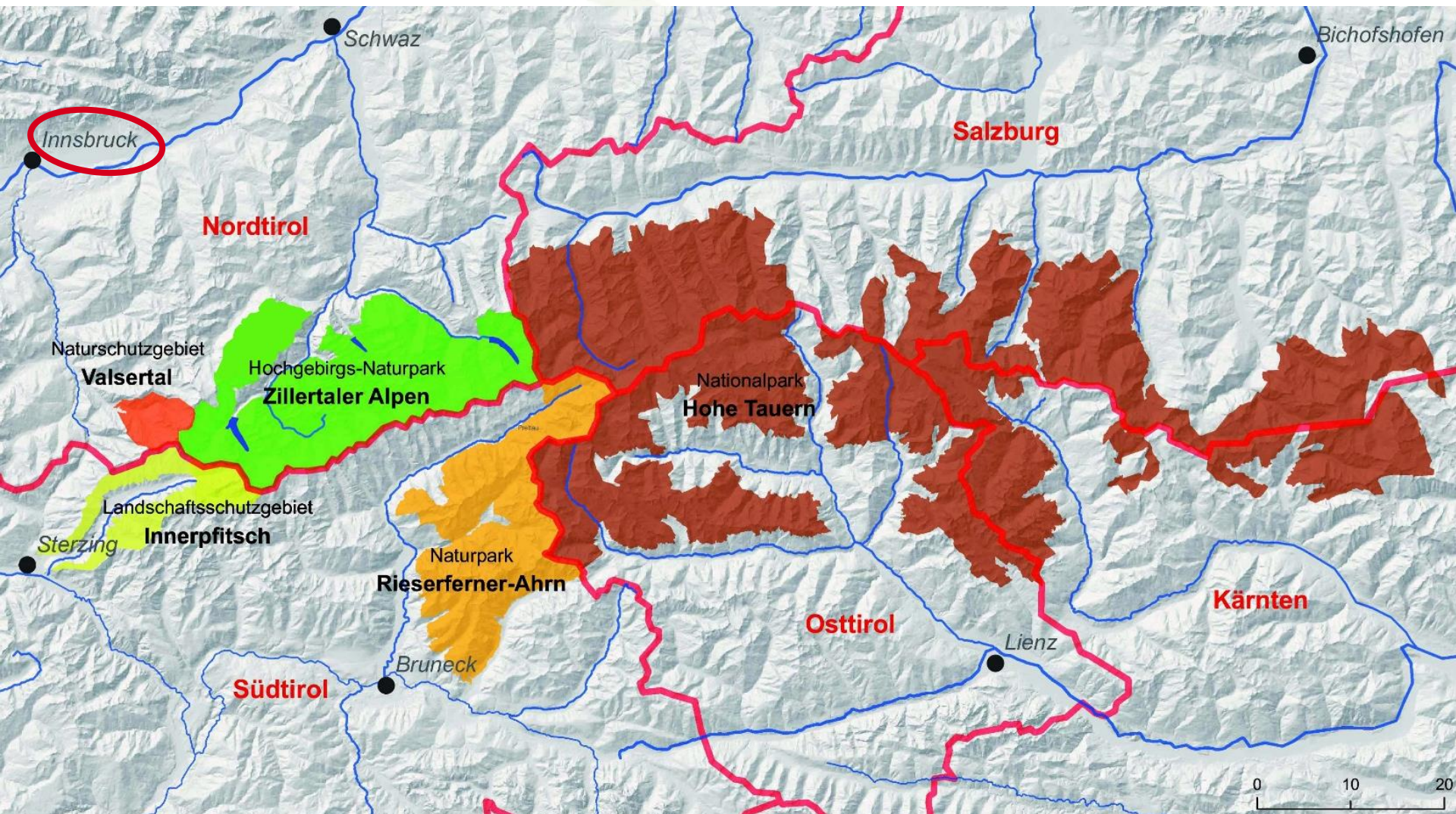
Wie viel Mensch erträgt der Wald?



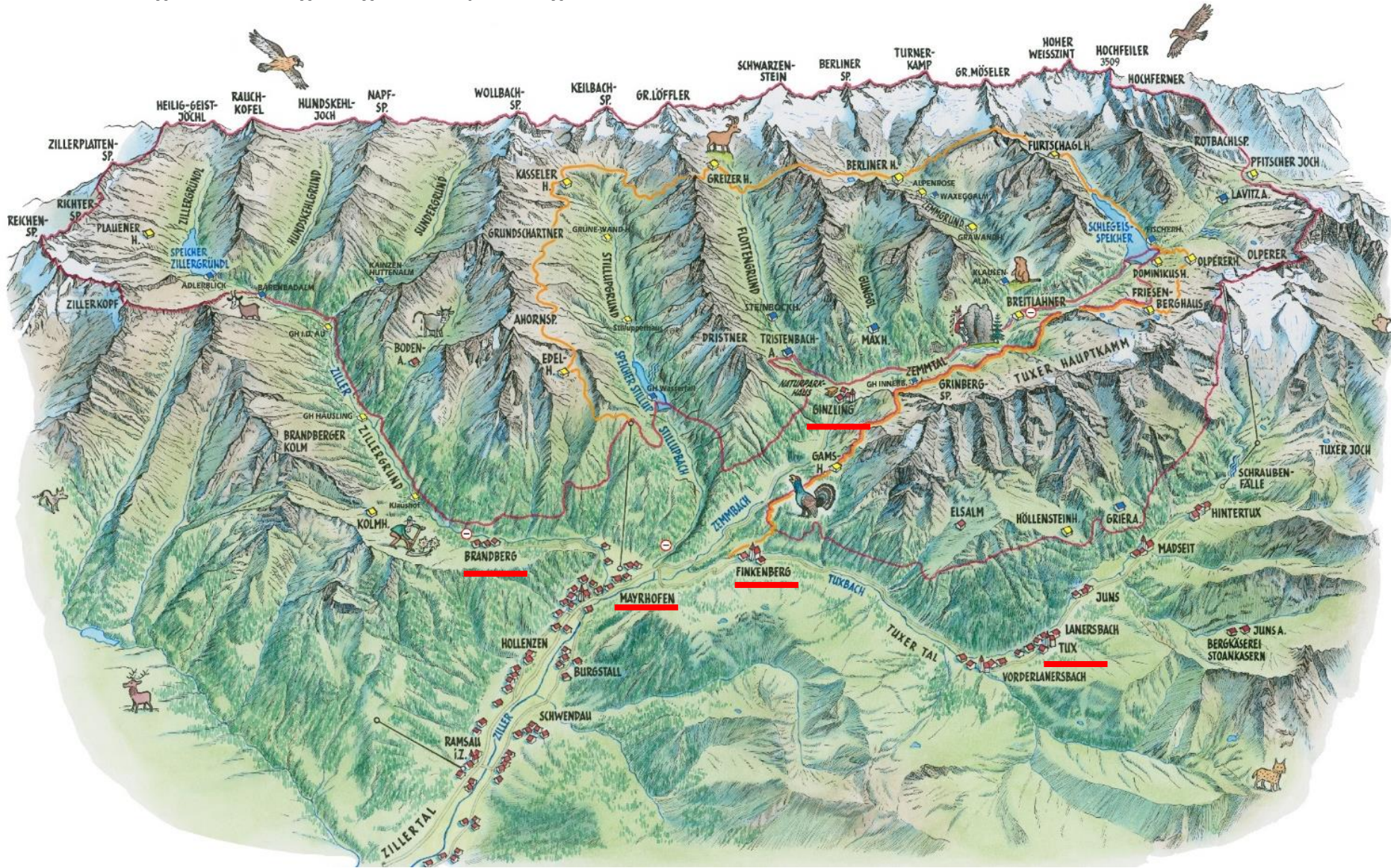
Persönliche Vorstellung



Wo liegt der Hochgebirgs-Naturpark eigentlich?



Wo liegt der Hochgebirgs-Naturpark eigentlich?



Überblick



Generelle Schwerpunkte
des Naturparks



Der Bergwald im NP
Zillertaler Alpen



Besucherlenkung:
Klettern und Skitouren



Ordentliche Mitglieder

Obmann, Geschäftsführung

Gemeinden
Brandberg, Finkenberg,
Ginzling, Mayrhofen, Tux

ÖAV
Sektion Zillertal

Land Tirol
Umweltschutzabteilung

Tourismusverbände
Mayrhofen-Hippach
Tux-Finkenberg

Österr. Bundesforste AG



Außerordentliche Mitglieder

ÖAV
Referat
Raumplanung-Naturschutz

DAV
Bundesverband, Sektionen Berlin, Greiz,
Kassel, Otterfing, Plauen, Aschaff-
enburg, Neumarkt, Würzburg



Fördernde Mitglieder

Einzelpersonen

Kleinbetriebe

Großbetriebe

Ehrenmitglieder



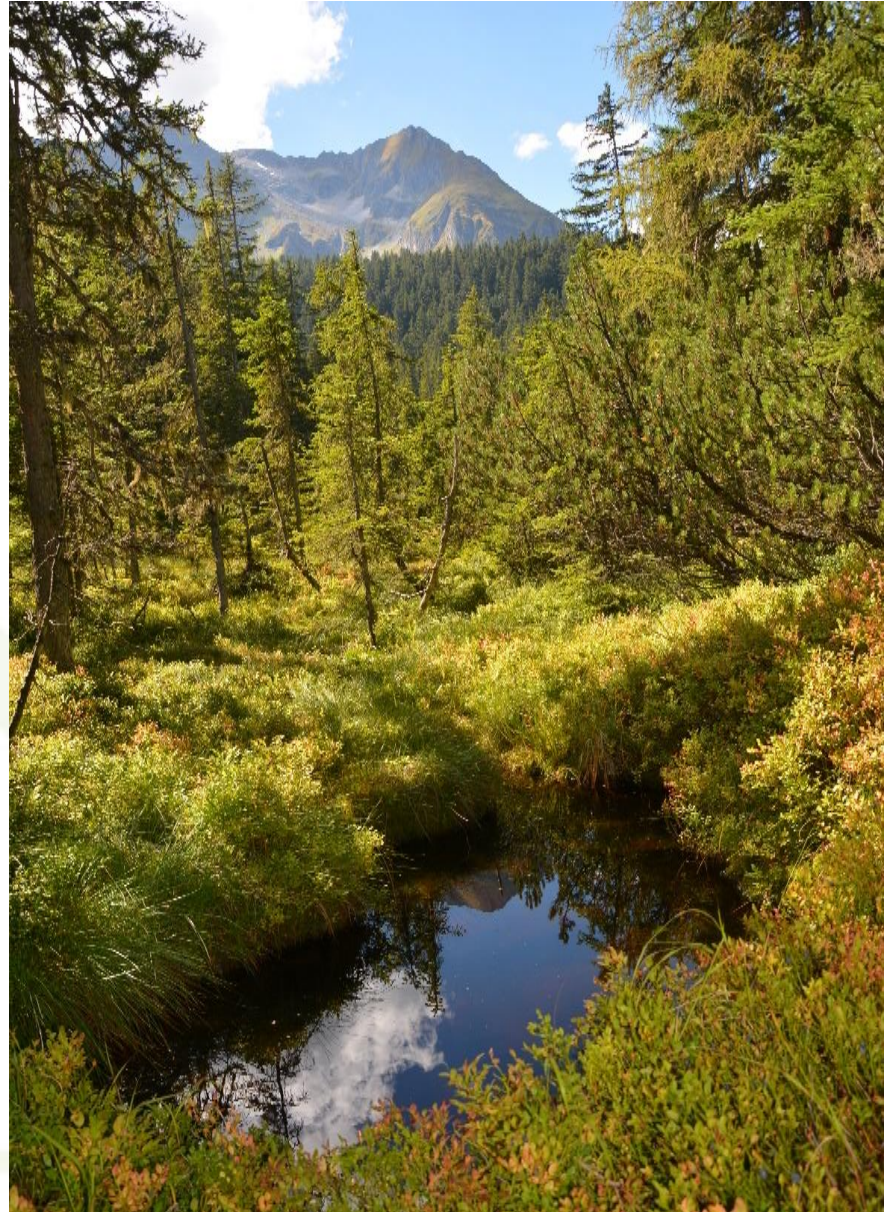






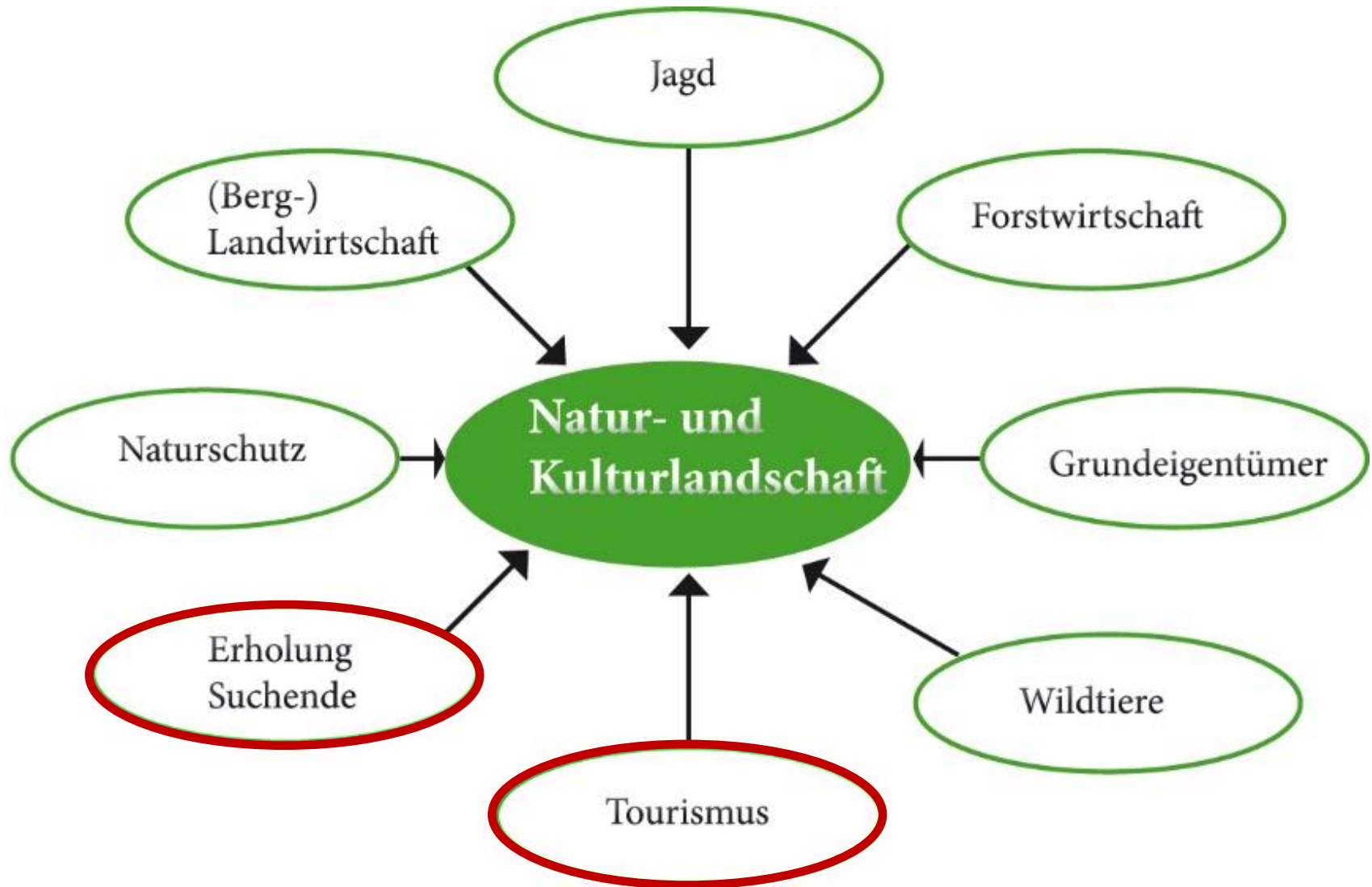














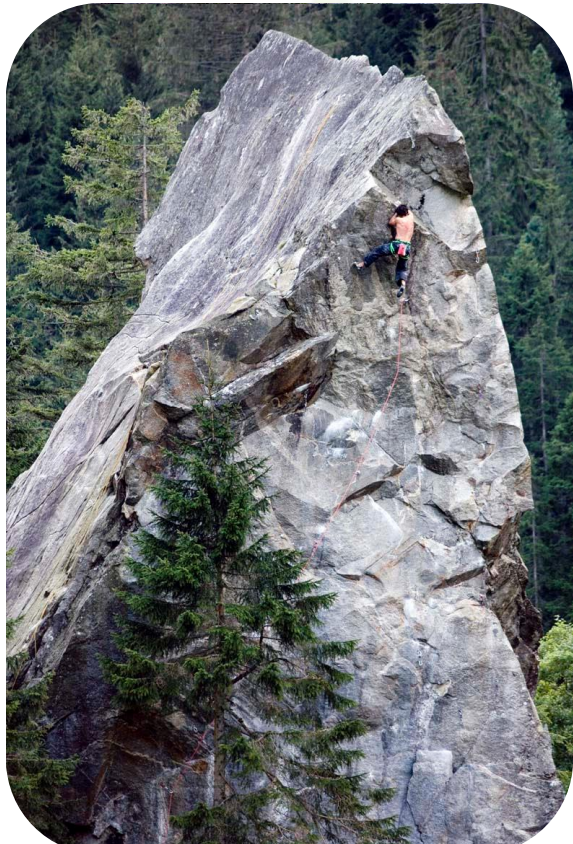
Klettern – Problemfelder im Naturraum

- Entstehen von unzähligen Wegen und Pfaden
- Wildes Zelten und Kampieren
- Vermüllung des Naturraumes („Toiletten-Dilemma“)
- Beunruhigung des Wildes in wichtigen Zeiten des Tages | Jahres
- Unkontrolliertes Parken in Wald und Flur
- Konflikte mit Almbewirtschaftern und Grundbesitzern (Hunde...)



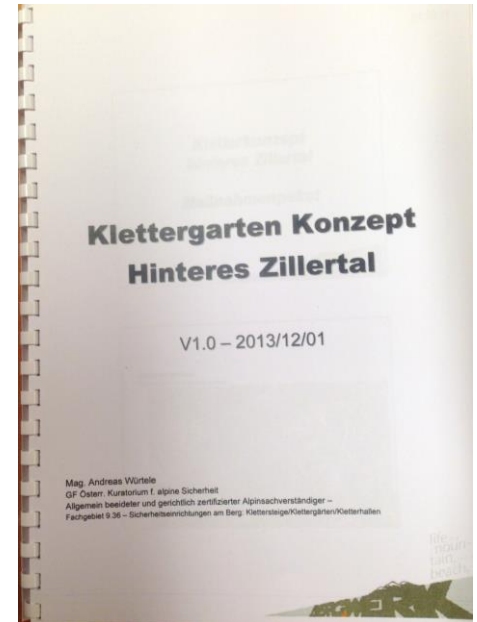
Klettern – Ansätze zur Besucherlenkung

- Naturpark als zentrale Plattform
- Einbindung aller wichtiger Interessensgruppen
- Langfristige Betreuung



Klettern

- Gründung einer regionalen Arbeitsgruppe
- Ausarbeitung eines „Kletterkonzepts Hinteres Zillertal“
- Gespräche mit allen wichtigen Grundeigentümern
- Ausarbeitung von Bestandsverträgen mit einheitlichen Entschädigungssätzen
- Umsetzung der individuellen Lenkungs-Maßnahmen
- Weitere Betreuung und Ergänzung einzelner Gebiete

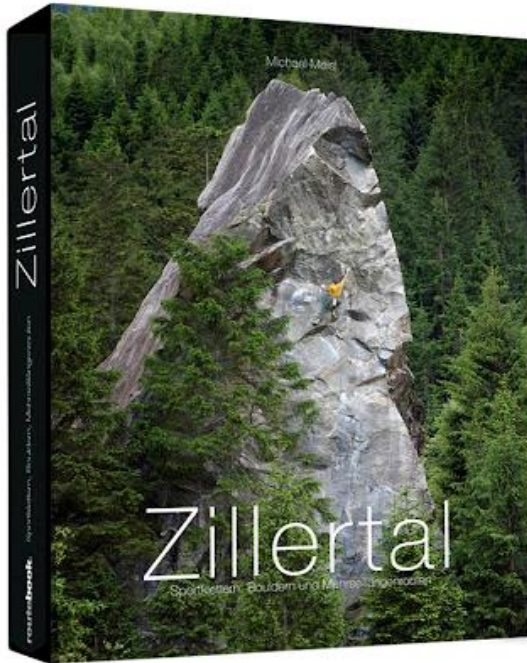


Zugänge regeln



Auszäunungen





Führerliteratur



Kletterkonzept in Ginzling präsentiert

19 KLETTER- & FÜHRBOULDERGEBIETE WURDEN AUF DEN LETZTEN STUNDEN GEBRACHT

Das kleine Zillertal gilt vielerorts als Wiege des Kletterns und hat mit 38 Bouldergebieten, 18 Kletterwegen und 16 Boulderrouten ein reiches Kletterangebot. Mit Unterstützung des Landes Tirol werden die Bouldergebiete in die weitere Qualitätsentwicklung und die Sicherheit des Klettergebiets. 18 Kletter- und Bouldergebiete werden im kleinen Zillertal bis 2020 auf das letzte Stand gebracht.

180.000 Euro werden mit Unterstützung des Landes und der TPA, und das GAT in der Ginzling, werden die Bouldergebiete in die weitere Qualitätsentwicklung und die Sicherheit des Klettergebiets. 18 Kletter- und Bouldergebiete werden im kleinen Zillertal bis 2020 auf das letzte Stand gebracht.



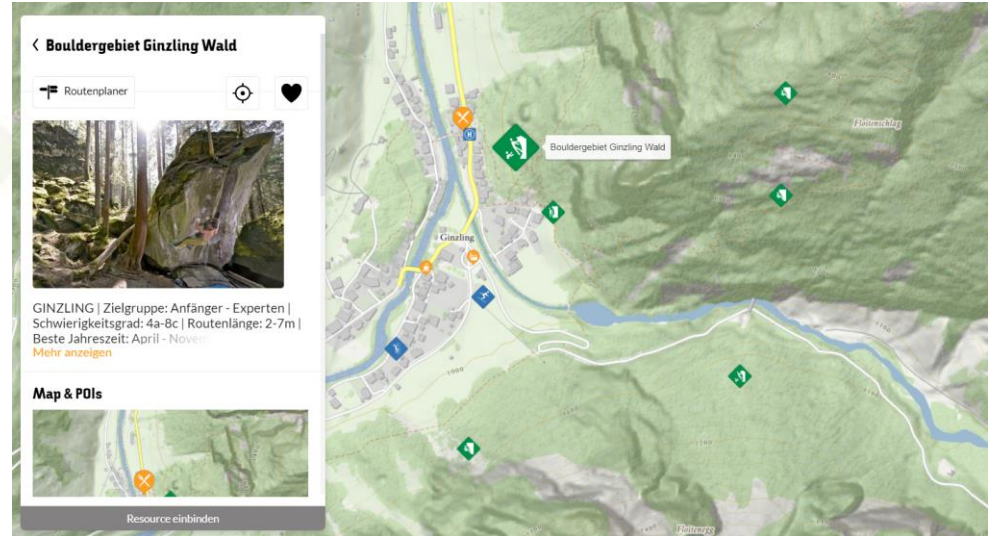
Klettern ist nach der Wandlung zum Naturpark ein wichtiger Bestandteil der Landschaft. Die Ginzling, werden die Bouldergebiete in die weitere Qualitätsentwicklung und die Sicherheit des Klettergebiets. 18 Kletter- und Bouldergebiete werden im kleinen Zillertal bis 2020 auf das letzte Stand gebracht.



Das Zillertal ist ein wichtiger Bestandteil der Landschaft. Die Ginzling, werden die Bouldergebiete in die weitere Qualitätsentwicklung und die Sicherheit des Klettergebiets. 18 Kletter- und Bouldergebiete werden im kleinen Zillertal bis 2020 auf das letzte Stand gebracht.



Öffentlichkeitsarbeit



Besucherlenkung digital

Skitouren – Problemfelder im Naturraum

- Zugewachsene Schneisen und flächiges Befahren des Waldes
- Beunruhigung des Lebensraumes der Raufußhühner
- Beunruhigung von Wintereinständen der Gams
- Durchfahren von Wildfütterungen
- Durchfahren von Objektschutzwäldern und Aufforstungen



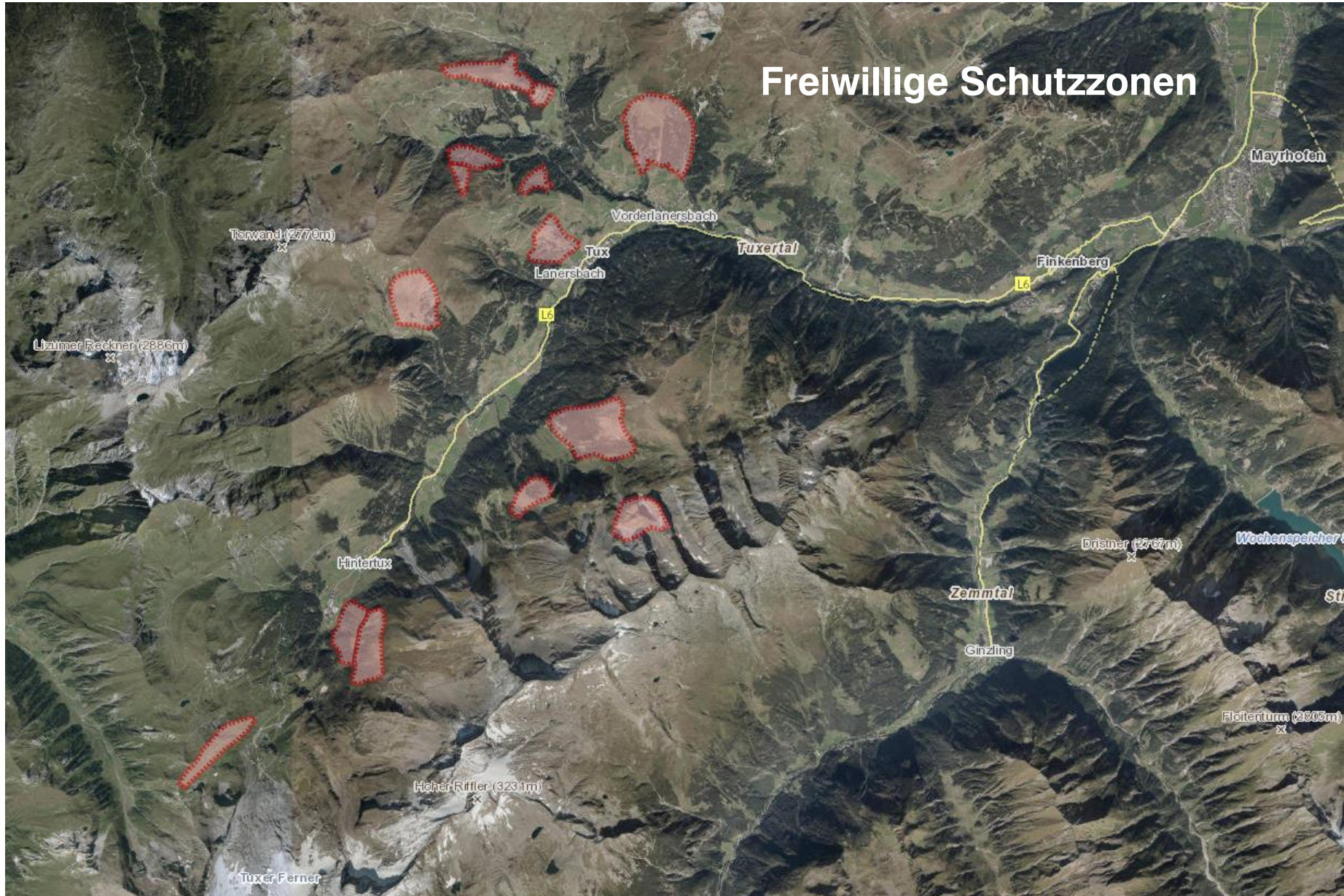


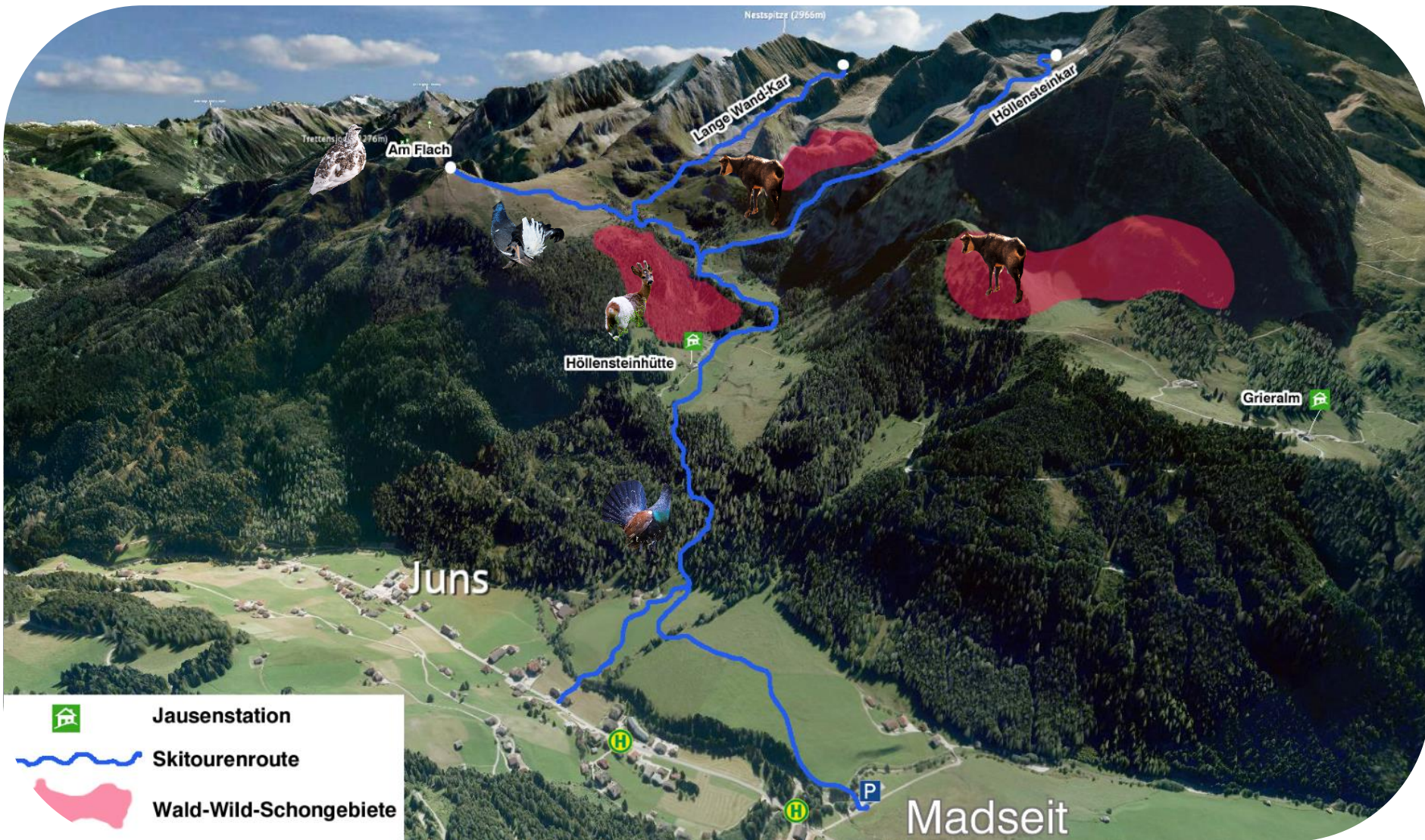
Skitouren - Ansätze zur Besucherlenkung

- Gründung einer regionalen Arbeitsgruppe unter dem Dach „Bergwelt Tirol – miteinander erleben“
 - Bezirksforstinspektion, Alpenverein, Gemeinde, Tourismus, Forst, Jagd, Grundeigentümer, Landwirtschaft, Naturpark, Hintertuxer Gletscherbahnen,
- Definition der Schutzgüter und Schutzzonen
- Ableitung und Umsetzung der Maßnahmen
- Evaluierung der Maßnahmen



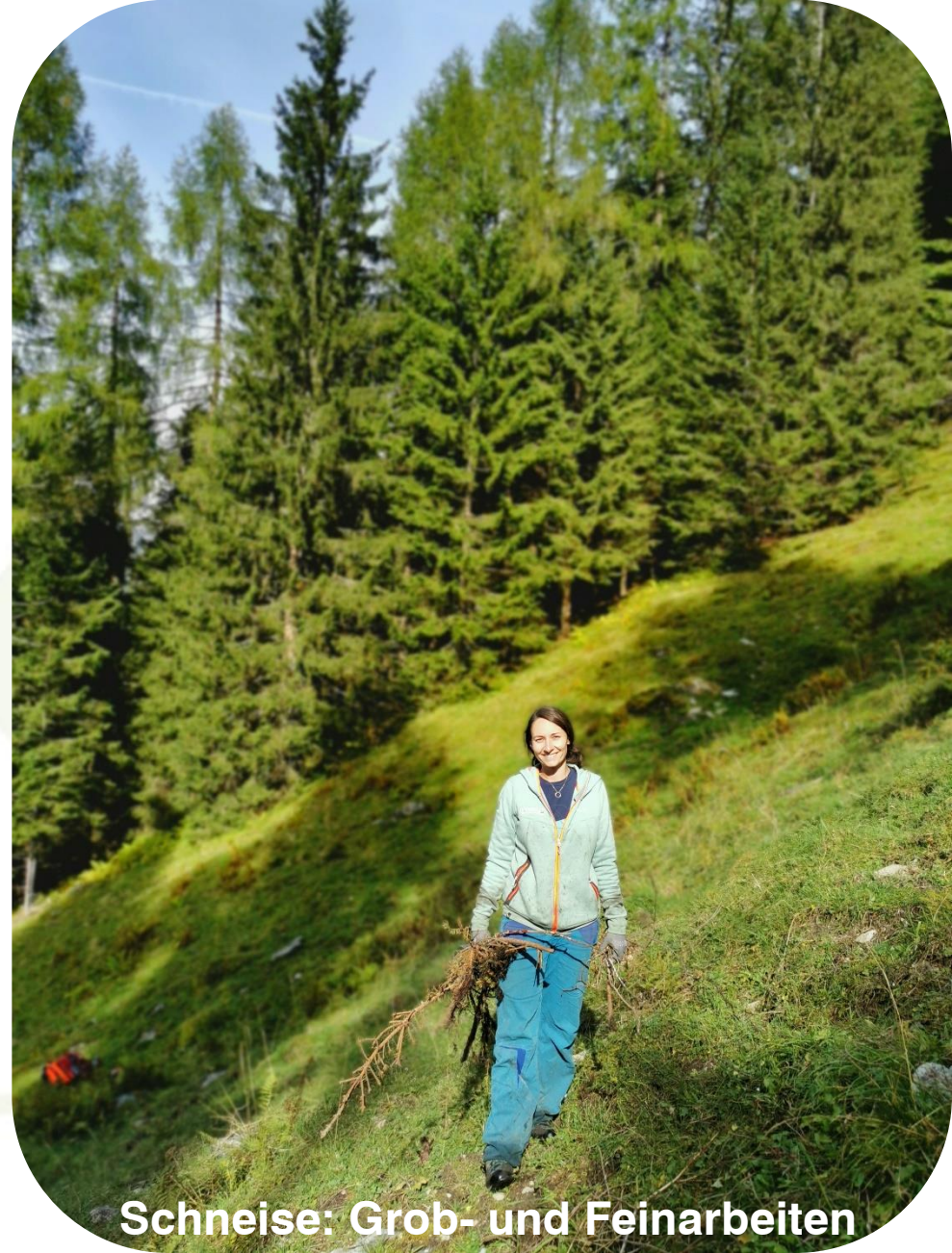
Freiwillige Schutzzonen







Planung der Schneise



Schneise: Grob- und Feinarbeiten



Besucherlenkung



Schneise



Beschilderung

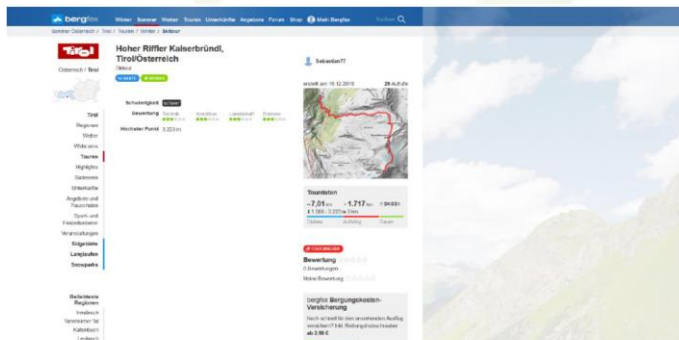


Panoramatafeln

Besucherlenkung - digital

Evaluierung

Anbieter	Website	Websites mit Tourentipps
Ourdooractive	https://www.outdooractive.com/de/	
Alpenvereinaktiv.com	https://www.alpenvereinaktiv.com/de/	
Freeskiers.net	https://www.freeskiers.net/	
Tourismusverband Tux-Finkenberg	https://www.tux.at/skitouren/	
Bergfex	https://www.bergfex.at/	
Zillertal Tourismus	https://www.zillertal.at/	
Splitboarding Interactive Journal	https://www.splitboarding.eu/de	
Almenrausch.at	https://www.almenrausch.at/touren/skitouren/tirol/zillertal.html	
Tourentipp.com	https://www.tourentipp.com/de/touren/suchergebnisse.php?search=1&id=2&Bundesland=2&Gebirge=13&Tourentyp=Schwierigkeit_vom=8/Schwierigkeit_bis=8&Kondition_vom=8/Kondition_bis=8	
Bergwelten	https://www.bergwelten.com/m/s/touren-tipp	
Tirol Info	https://www.tirol.at/reisefuehrer/sport/skifahren/skitouren	
Alpine Auskunft	https://www.alpine-auskunft.at/index.php	
Tourenwelt	https://www.tourenwelt.at/blog/?s=Tux+Alpen&submit=letztsuchen	
Bergsteigen.com	https://www.bergsteigen.com/touren/skitour/	
Gipfelbuch.ch	https://www.gipfelbuch.ch/tourenfuehrer/uebersicht	
Hikr.org	https://www.hikr.org/region33.html	
Skitouren guru.ch	https://www.skitouren-guru.ch/index.php	
Freeride Map	https://www.freeride-map.com/de-karte/	
SportScheck	https://www.sportscheck.com/skitouren/skitouren-routen-vorschlaege/	
wikiloc - Trails of the World	https://www.wikiloc.com/	
HinterTux.at	https://www.hinterTux.at/winterurlaub/abseits-der-giste/skitouren-in-hinterTux/	
Hotel Tuxertal	https://www.tuxertal.at/de/ski-winter/skitouren/	



Erfolgsfaktoren der Besucherlenkung ?!



Vielen Dank für **Eure Aufmerksamkeit**

